

Innovación
para satisfacer sus demandas



Efectividad de LIAISON XL

- ⊗ Eficiencia
- ⊗ Calidad excelente
- ⊗ Trazabilidad
- ⊗ Fiabilidad
- ⊗ Flexibilidad



Eficiencia

Diseño compacto y eficiente



Eficiencia






Alto rendimiento

- ⊗ Cubetas de reacción individuales
- ⊗ Rotor de incubadora con 80 posiciones de cubeta
- ⊗ Lavador de doble capacidad
- ⊗ Repetición de series y pruebas de confirmación automáticas



Eficiencia

Carga continua

-  **Muestras**
-  **Integral de reactivos**
-  **Reactivos de cultivo**
-  **Consumibles para solución de lavado**
(cubetas y puntas)
-  **Residuos líquidos y sólidos**

Luces del sistema para guiar al operador



Calidad excelente

Tecnología integral

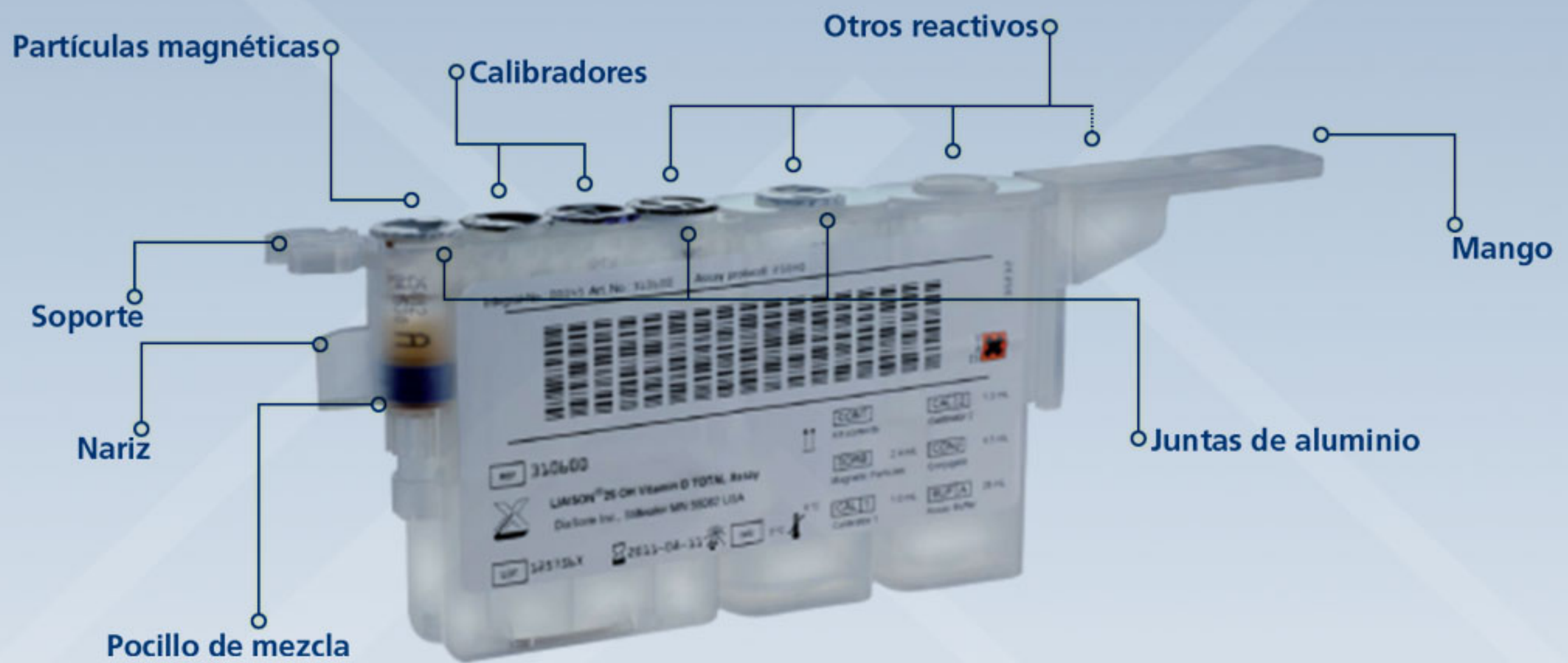
- ⊗ 25 integrales incorporados
- ⊗ Toda la información se actualiza automáticamente
- ⊗ Todos los componentes están preparados para utilizarse en un integral
- ⊗ La mayoría de los integrales incluyen los calibradores, por ejemplo, todas las pruebas de enfermedades infecciosas
- ⊗ Estabilidad a largo plazo incorporada

Igual tecnología de calidad demostrada que en LIAISON®



Calidad excelente

Tecnología integral



Trazabilidad

Área de muestras

- ⊗ Gradillas de muestras con código de barras
- ⊗ Cada gradilla incluye 12 posiciones: 120 muestras en total
- ⊗ Función de “liberación rápida”
- ⊗ Luces del sistema para guiar al operador
- ⊗ Acceso aleatorio
- ⊗ Admite distintos tamaños de tubos



Trazabilidad

Software Liaison XL

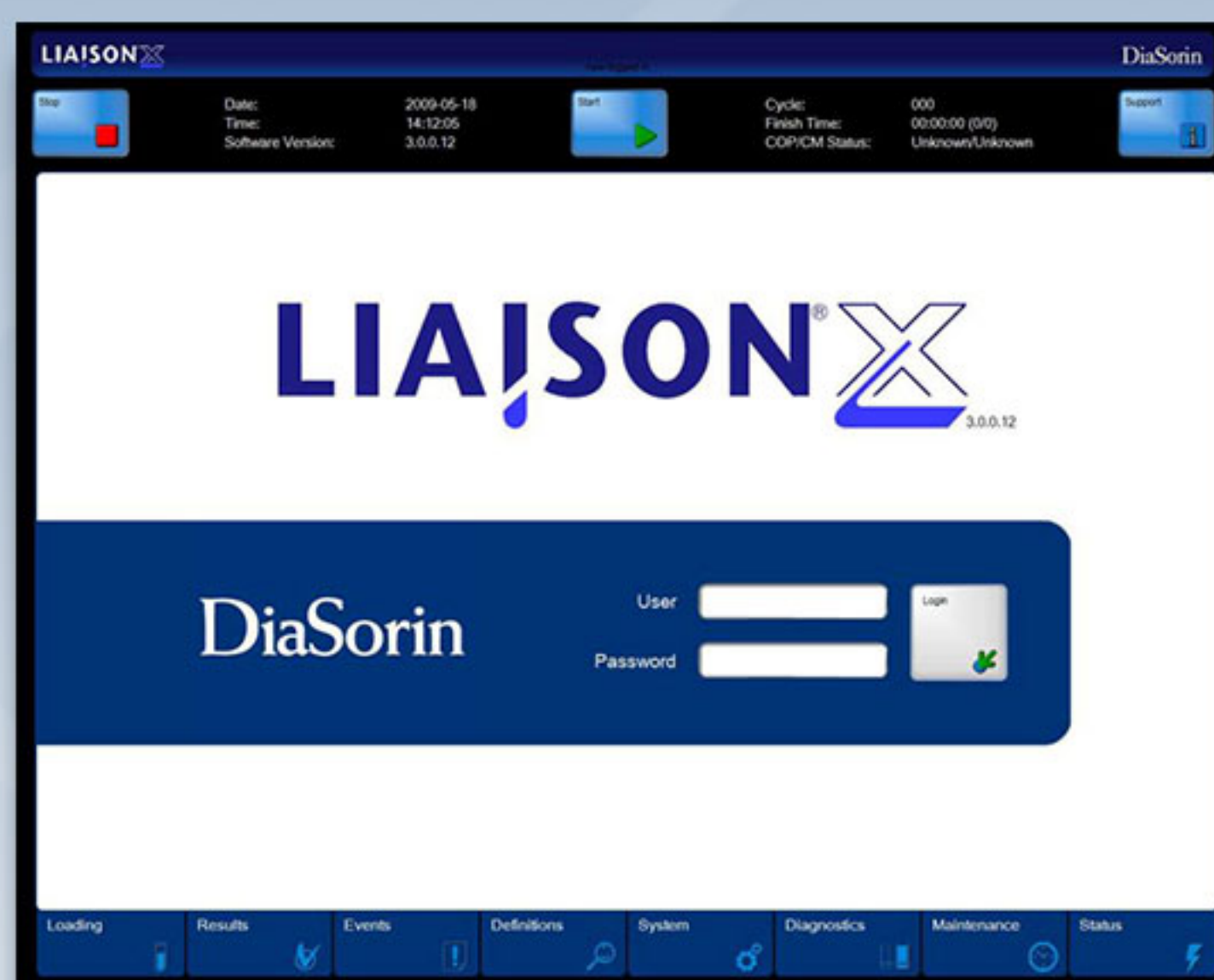
- ⊗ **Facilidad de uso**
- ⊗ **Enfoque eficaz**
- ⊗ **Trazabilidad de resultados**
- ⊗ **Control de mantenimiento**
- ⊗ **Conectividad**



Software LIAISON XL

El software LIAISON® XL está diseñado para aumentar la facilidad de uso y conservar una trazabilidad total.

- ⊗ Cantidad
- ⊗ Variación de lote
- ⊗ Resultados
- ⊗ Software de CC
- ⊗ Curva de calibración
- ⊗ Recurso ausente
- ⊗ Programador de mantenimiento



Software LIAISON XL

Todo el instrumento a la vista

Resumen

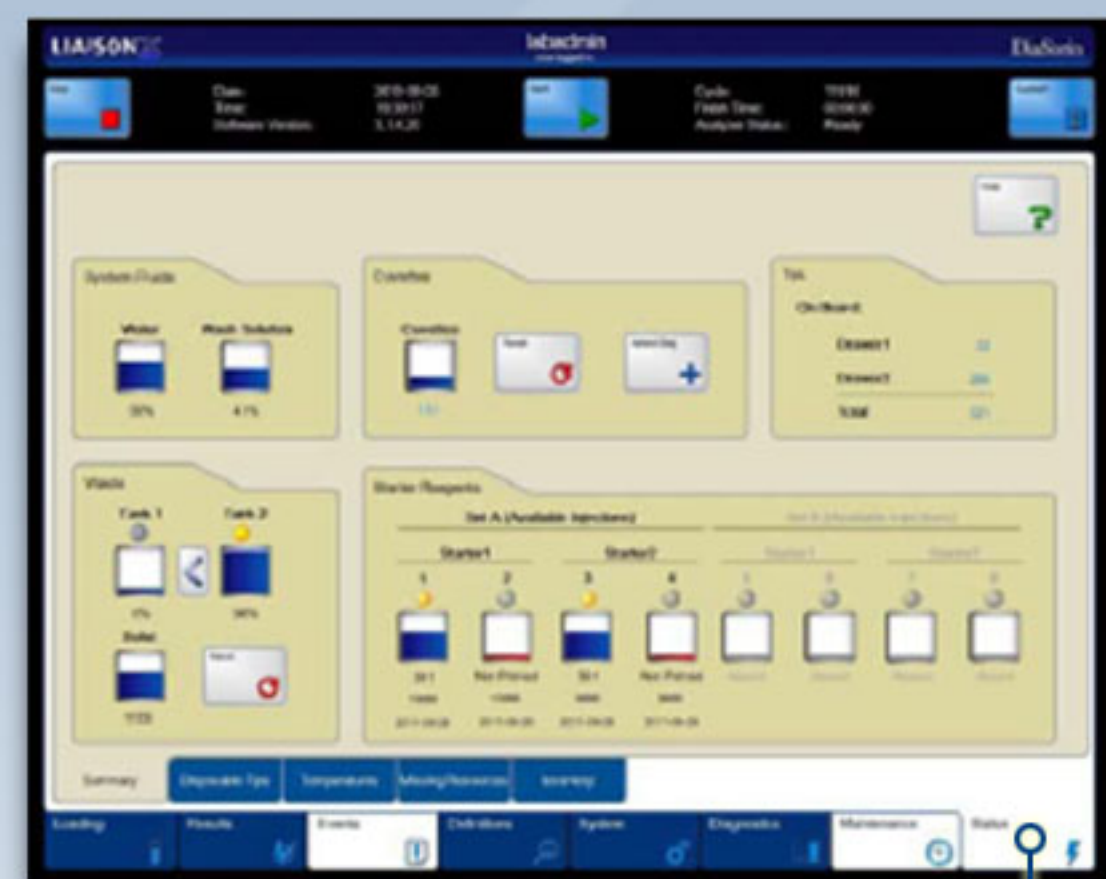
- Comprobación de consumibles disponibles y definición del tiempo libre en el sistema.
- Iconos de colores para identificar el estado

Recurso ausente

- Lista de consumibles ausentes para completar la lista de trabajo

Inventario

- Lista de ensayos disponibles en el instrumento con número de lote y número de prueba incluidas las calibraciones.



Status

Software LIAISON XL

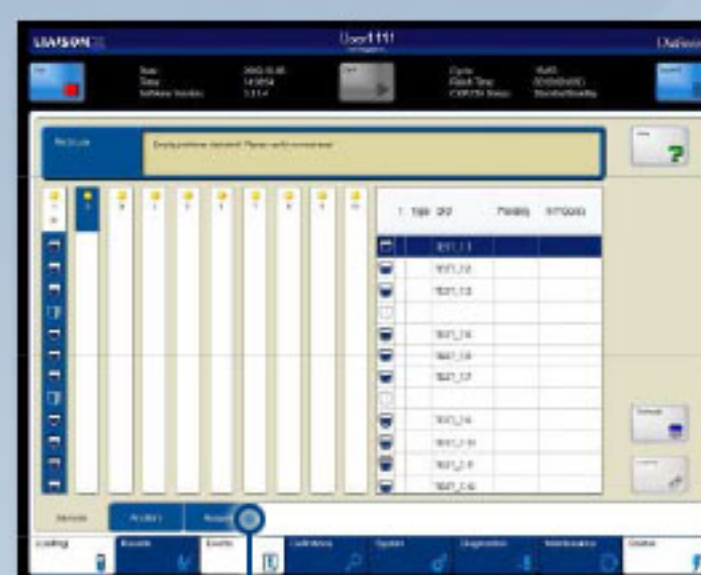
Trazabilidad del proceso

Muestras

- ⊗ Estado de las muestras cargadas en cada columna
- ⊗ Iconos de colores para identificar el estado y el tipo

Reactivos

- ⊗ Estado de reactivos (en línea/fuera de línea)
- ⊗ Iconos de colores para identificar el estado
- ⊗ Datos:
 - Número de lote
 - Fecha de caducidad dentro del instrumento
 - Fecha de caducidad
 - Pruebas reservadas
 - Estado de la calibración
 - Información de curva de calibración



Calibradores
 Controles

- Tubo de ensayo cargado
- Ningún código de barras o tubo
- En proceso
- Fuera de línea



Software LIAISON XL

Trazabilidad de resultados

8 funciones para gestionar los resultados

- ⊗ Trazabilidad de:
 - ⊗ Controles
 - ⊗ Calibradores
 - ⊗ Resultados erróneos
 - ⊗ Realizado
 - ⊗ En curso

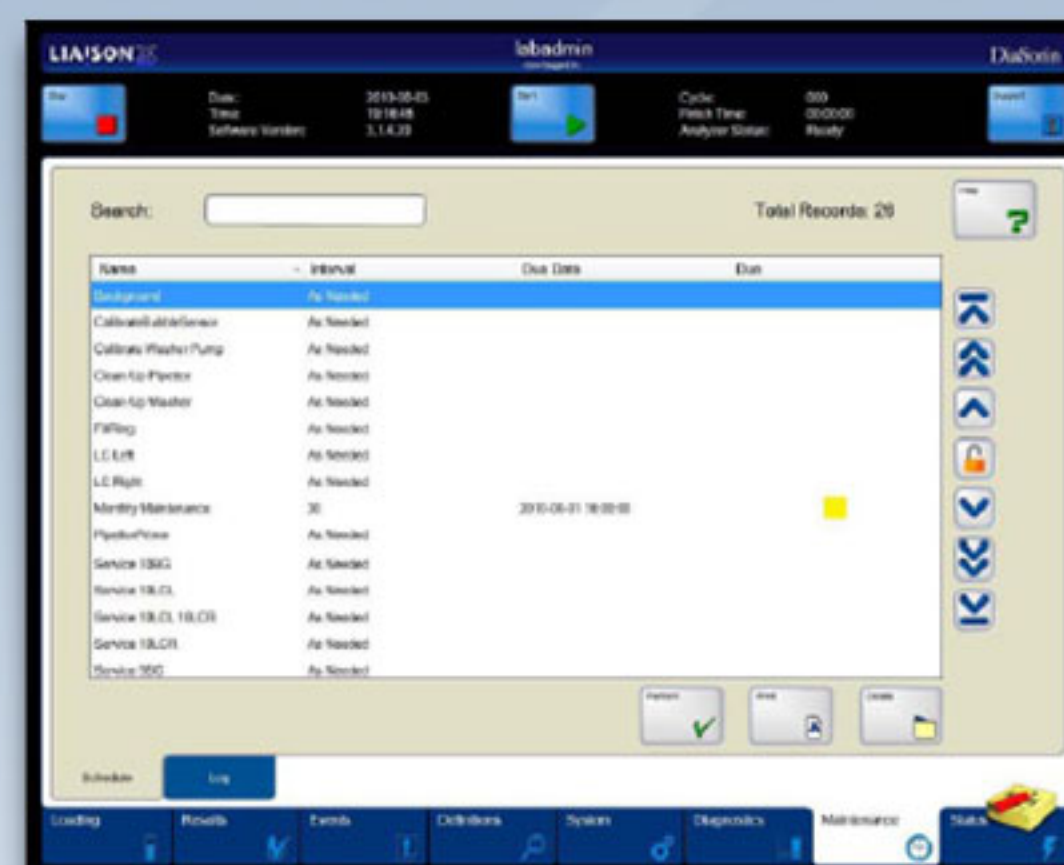
Sample ID	Assay	Measured	Units	Result	Unit	Calibration	Flags
CP1280	HCVR8	20160718.L	220	0.031	SDC	Yes	
CP1280	HCVR8	20160718.L	27901	2.5	SDC	Yes	
CP1280	HCVR8	20160718.L	2780	0.08	SDC	Yes	
CP1280	HCVR8	20160718.L	27806	2.5	SDC	Yes	
HCVR8190	HCVR8	20160718.L	200	0.031	SDC	Yes	
HCVR8192	HCVR8	20160718.L	20720	4.8	SDC	Yes	
HCVR8195	HCVR8	20160718.L	410	0.09	SDC	Yes	
HCVR8193	HCVR8	20160718.L	435	0.04	SDC	Yes	
HCVR8198	HCVR8	20160718.L	20404	3.1	SDC	Yes	
HCVR8196	HCVR8	20160718.L	700	0.05	SDC	Yes	
HCVR8191	HCVR8	20160718.L	20507	1.4	SDC	Yes	
HCVR8194	HCVR8	20160718.L	67271	3.2	SDC	Yes	
HCVR8197	HCVR8	20160718.L	20400	2.8	SDC	Yes	
HCVR8199	HCVR8	20160718.L	8843	0.03	SDC	Yes	
HCVR8190	HCVR8	20160718.L	800	0.04	SDC	Yes	

Información adicional detallada en cada página

Software LIAISON XL

Control de mantenimiento

- ⊗ Nombre del mantenimiento
- ⊗ Intervalo para la tarea de mantenimiento en días o nada ('según necesidad')
- ⊗ Fecha y hora de vencimiento para la siguiente tarea de mantenimiento
- ⊗ Columna de vencimiento:
Un indicador de color señala las tareas de mantenimiento inminentes



Una sola tecla para ejecutar



Software LIAISON XL

- ⊗ Conectividad directa a LIS
- ⊗ Instalación múltiple gestionable por DiaSorin Middleware: DIALink 3000
- ⊗ Servicio remoto vía BomGar



DIALink3000

Fiabilidad

Proceso bajo control

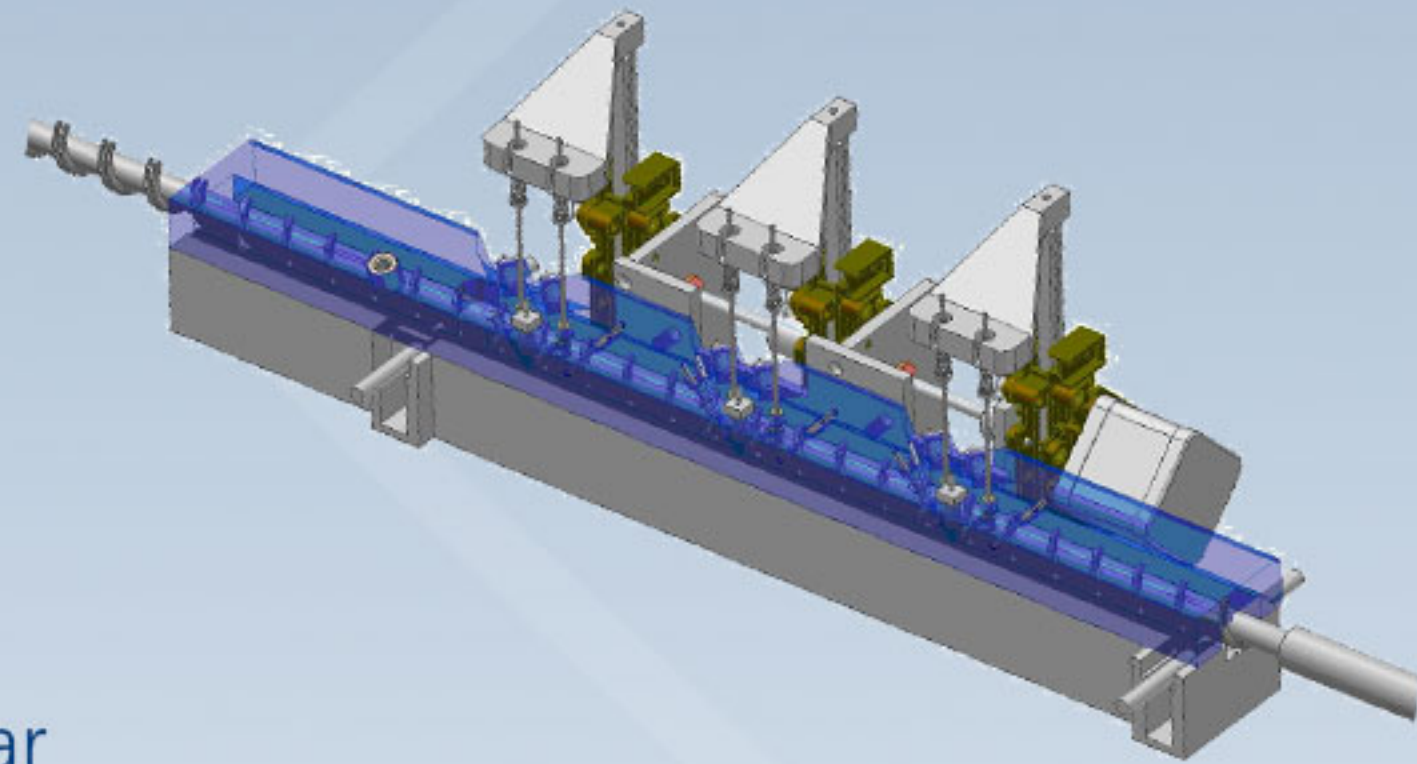
- El software controla cada paso del análisis

Muestra

- Puntas desechables para impedir transferencias de muestras
- Perfil de presión para controlar coágulos o burbujas

Reactivos

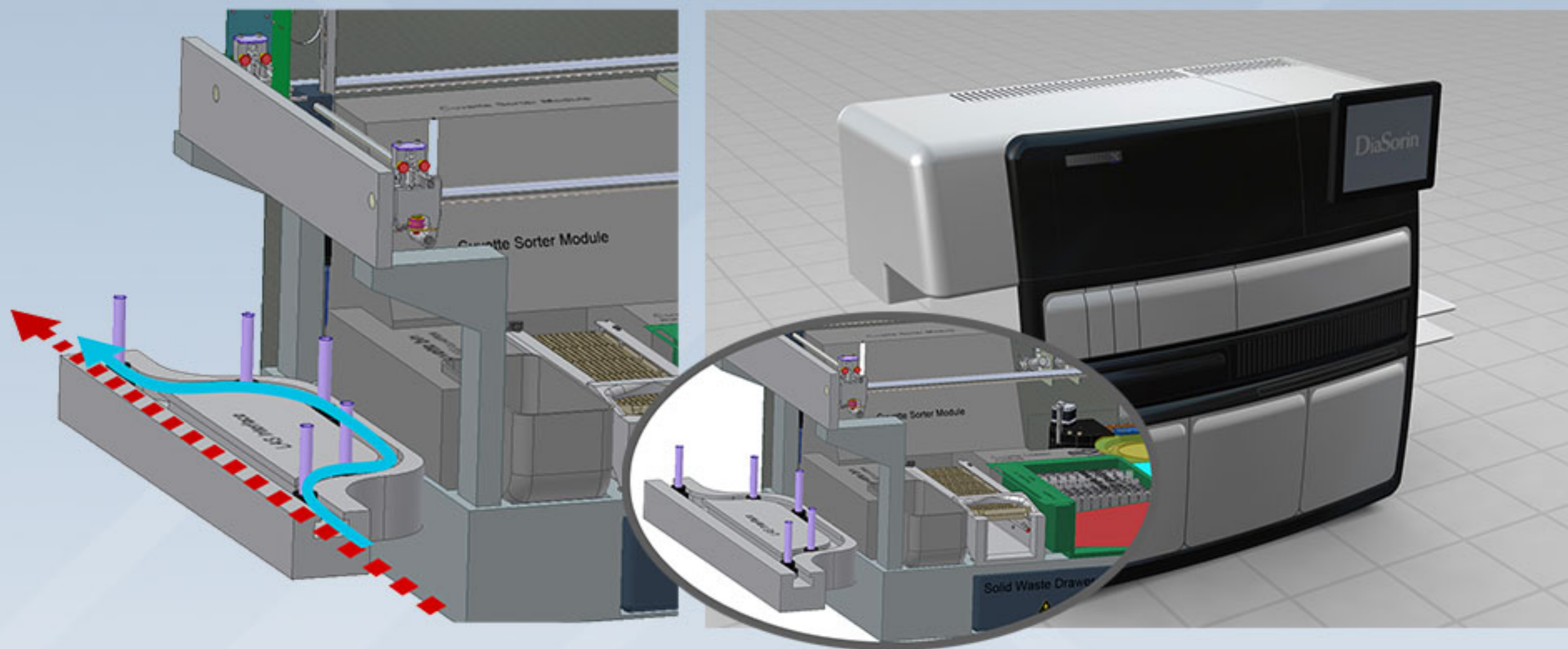
- Verificación óptica de líquido (OLV) para controlar la aspiración correcta del volumen de reactivos
- Según las instrucciones de uso (IFU), la mayor parte de los ensayos no requieren mantenimiento diario



Flexibilidad

Configuración de LAS

- apta para dosificación con pipeta en "punto del espacio" (externa)



Especialista en contenido



Celebración de **100 ENSAYOS** y sumando...

Conclusión

Compromiso con nuestros clientes

Características del proyecto

Configuración personalizada para satisfacer sus necesidades

Experiencia y herramientas para identificar la mejor solución posible

Compromiso con sus objetivos



Implementación

Organización local para instalar y respaldar su solución de laboratorio

Planificación profesional de actividades

Formación científica y técnica



Servicio postventa

Soporte local continuo y mediante acceso remoto

Experiencia en I+D para apoyar activamente la investigación científica

Mejora continua de nuestras soluciones

